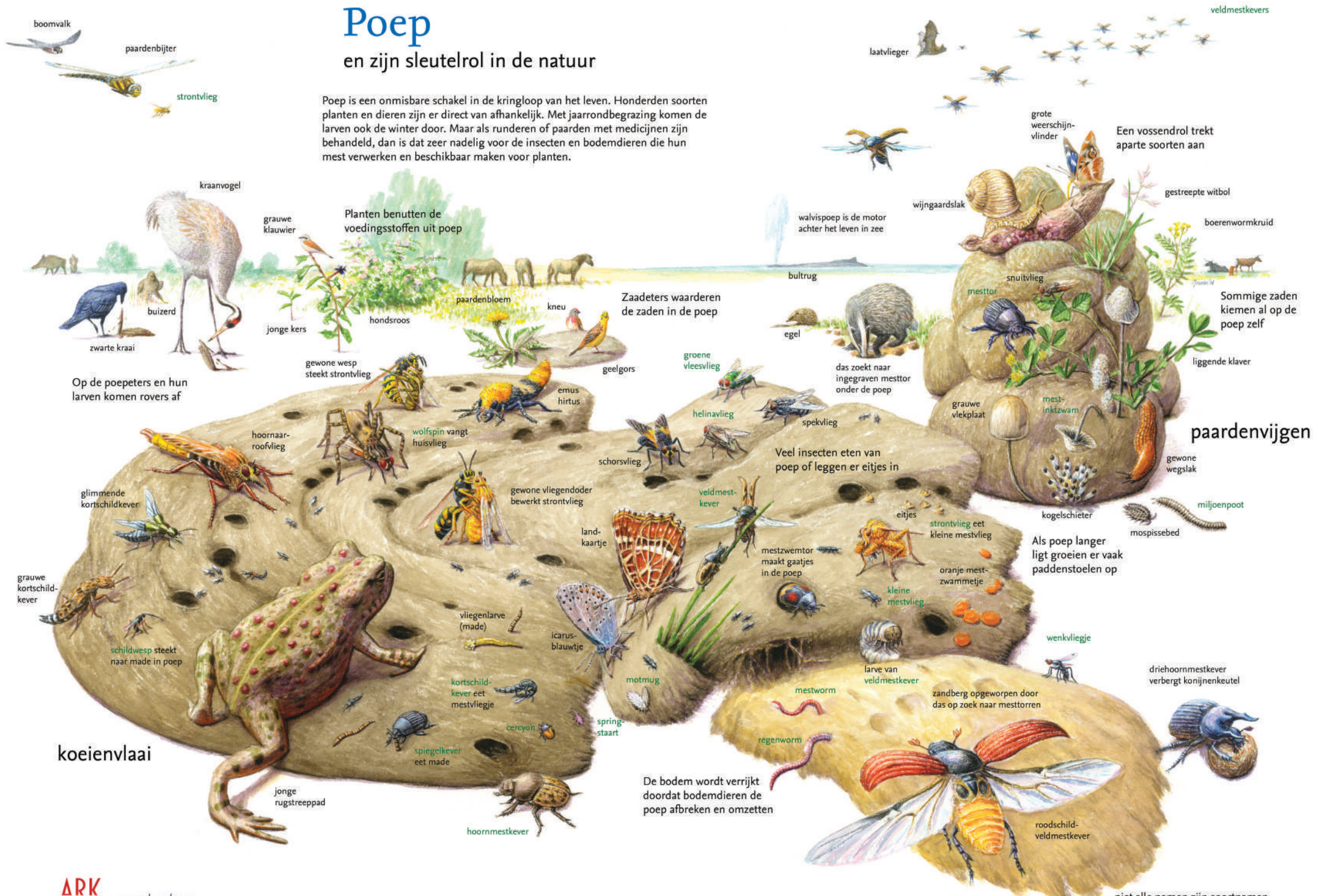


Poep

en zijn sleutelrol in de natuur

Poep is een onmisbare schakel in de kringloop van het leven. Honderden soorten planten en dieren zijn er direct van afhankelijk. Met jaarrondbegrazing komen de larven ook de winter door. Maar als runderen of paarden met medicijnen zijn behandeld, dan is dat zeer nadelig voor de insecten en bodemdieren die hun mest verwerken en beschikbaar maken voor planten.



veldmestkevers

boorvalk

paardenbijter

strontvlieg

kraanvogel

grauwe klauwier

Planten benutten de voedingsstoffen uit poep



buizerd

zwarte kraai

Op de poepeters en hun larven komen rovers af

jonge kers

gewone wesp steekt strontvlieg

hoornaar-roofvlieg

glimmende kortschildkever

grauwe kortschildkever

schildwesp steekt naar made in poep

koeienvlaai

jonge rugstreeppad

hoornmestkever

Planten benutten de voedingsstoffen uit poep

jonge kers

hondsroos

paardenbloem

kneu

Zaadeters waarderen de zaden in de poep

geelgors

groene vleesvlieg

helinavlieg

schorsvlieg

landkaartje

icarusblauwje

motmug

springstaart

bultrug

egel

das zoekt naar ingegraven mesttor onder de poep

Veel insecten eten van poep of leggen er eitjes in

mestzwemtor maakt gaatjes in de poep

zandberg opgeworpen door das op zoek naar mesttorren

De bodem wordt verrijkt doordat bodemdieren de poep afbreken en omzetten

walvispoep is de motor achter het leven in zee

laatvlieger

wijngaardslak

grote weerschijnvlinder

Een vossendrol trekt aparte soorten aan

gestreepte witbol

boerenwormkruid

Sommige zaden kiemen al op de poep zelf

liggende klaver

paardenvijgen

gewone wegslak

miljoenpoot

mospissebed

Als poep langer ligt groeien er vaak paddenstoelen op

wenkvliegje

driehoornmestkever verbergt konijnkenutel

snuitvlieg

mesttor

grauwe vlekplaat

mest-inktzwam

strontvlieg eet kleine mestvlieg

egitjes

kleine mestvlieg

oranje mestzwammetje

larve van veldmestkever

mestworm

regenworm

roodschildveldmestkever

GA ZELF OP POEP-ONDERZOEK

Afval bestaat niet in de natuur. Alles wordt weer gebruikt. In de uitwerpselen (poep) van dieren leven weer andere dieren, planten en schimmels. Er gebeurt van alles op en rond de poep. Kleine diertjes eten ervan, leggen er eitjes in, maken babykamertjes en eten ook elkaar wel eens op. Trek de natuur in en ga zelf eens op poep-onderzoek en ontdek wat er allemaal op en in leeft. Deze kaart helpt je er bij. Een vergrootglas is ook wel handig. Wil je tips waar je poep kan vinden? Kijk dan op onze website www.ark.eu.



Zoek een **koeienvlaai** of **paardenvijg**. (Liefst een van dieren die vrij in de natuur leven. Dat is hele pure mest en hier vind je dus het meeste leven op. Als de dieren medicijnen krijgen, bijvoorbeeld ontwormingsmiddelen, dan 'leeft' de poep niet.)

KIJK EERST EVEN GOED

- Is het oude of verse poep? Hoe weet je dat?
- Kun je zien wat het dier gegeten heeft?
- Zie je beestjes op de poep? (Let op, ze verstoppen zich snel!)
- Zie je gangetjes van beestjes in de poep?
- Groeien er planten, paddenstoelen of schimmels op de poep?
- Is er door grotere dieren, zoals vogels aan de poep gepeuterd?

DEZE POEP RUKT WEL HEEL STERK...



RUIK EENS AAN DE POEP

En, hoe ruikt het?

PEUTER MET EEN STOKJE DE POEP UIT ELKAAR

Wat heb je hierbij ontdekt?

En heb je ook dingen van de zoekplaat herkend?

AL 25 JAAR MET KINDEREN DE NATUUR IN

Deze zoekplaat is een cadeautje van ARK Natuurontwikkeling. We vieren dat wij al 25 jaar met kinderen de natuur in gaan. Meer dan honderdduizend kinderen in zo'n 50 gebieden zijn door veldlessen van ARK vertrouwd geraakt met nieuwe natuur in hun omgeving.

Enthousiasme ontstaat door natuur aan den lijve te ervaren. Terwijl je struint, speelt, ontdekt en leert in de ruige natuur. Daar draait het om bij de buitenlessen van ARK. Bovendien zijn kinderen de toekomstige bewoners van het landschap waaraan nu gewerkt wordt. Nu ontdekken, genieten en verwonderen betekent straks meer betrokkenheid bij natuur.

Meer informatie over de buitenlessen van ARK: www.ark.eu/jeugd.

Er zijn meer zoekplaten van ARK. Je kunt ze gratis downloaden via www.webwinkel.ark.eu bij tekeningen.

ARK
NATUUR
ONTWIKKELING

**NATIONALE
POSTCODE
LOTERIJ**