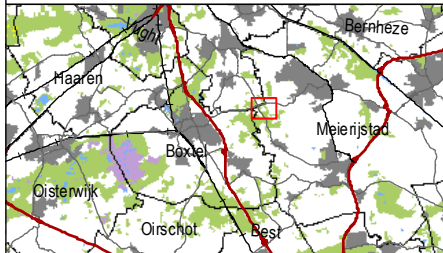


- Legenda**
- Projectgebied
  - Natuurdoeltypen**
  - L01.01 Poel en kleine historische wateren
  - L01.02 Houtwal en houtsingel
  - L01.06 Struweelhaag
  - L01.07 Laan
  - L01.08 Knotboom
  - L01.10 Struweelrand
  - L01.16 Bossingel
  - N00.01 Zoekgebied 3 Alg Zeer Hoge CHW
  - N06.04 Vochtige heide
  - N10.01 Nat schraalland
  - N10.02 Vochtig hooiland
  - N11.01 Droog schraalgrasland
  - N12.02 Kruiden- en faunarijk grasland
  - N12.06 Ruigteveld
  - N14.01 Rivier- en beekbegeleidend bos
  - N14.03 Haagbeuken- en essenbos
  - N15.02 Dennen-, eiken- en beukenbos
  - N16.04 Vochtig bos met productie
  - N17.03 Park- of stinzenbos
  - N17.06 Vochtig en hellinghakhout



**Hooge Beek**

**Natuurdoeltypen**

Status:	Datum:	Schaal:
Concept	03.02.2021	1:5.000
Papierformaat: A3 Liggend		

Bronnen:  
 © Topografische Dienst Kadaster, Apeldoorn.  
 © Esri Nederland, Esri, Kadaster, CBS en Rijkswaterstaat.  
 © Provincie Noord-Brabant, Den Bosch.

**OOLDER ADVIES** Victor Mattart  
 info@oolderadvies.nl

© Oolder Advies. Op deze kaart rusten auteursrechten, welke uitdrukkelijk zijn voorbehouden. Zonder voorafgaande schriftelijke toestemming is het de gebruiker van deze kaart niet toegestaan deze kaart geheel of gedeeltelijk te verspreiden of openbaar te maken. De kaart en daarin opgenomen gegevens vormen een indicatieve weergave van de werkelijkheid waaraan geen rechten kunnen worden ontleend.  
 Document Path: D:\Onedrive - Oolder Advies\12 Opdrachtgever\003 ARK\80 Het Groene Woud\04 Inventarisatie Leeuwbos Hooge Beek\02 ArcMap\210203 HoogeBeek Natuurdoeltypen.mxd

